

## ХАРАКТЕРИСТИКИ

Тип	пакетный
Формат бумаги	A3
Регулировка температуры	да
Скорость ламинирования, мм/мин	420
Толщина плёнки, мкм	60-125
Толщина ламинируемого документа, мм	0,8
Количество валов	2
Время разогрева, мин	1
Функция ABS (разжим валов)	есть
Холодное ламинирование	есть
Мощность	600 Вт
Габариты, мм / Вес, кг	455×112×65/1,6

**OFFICE KIT**

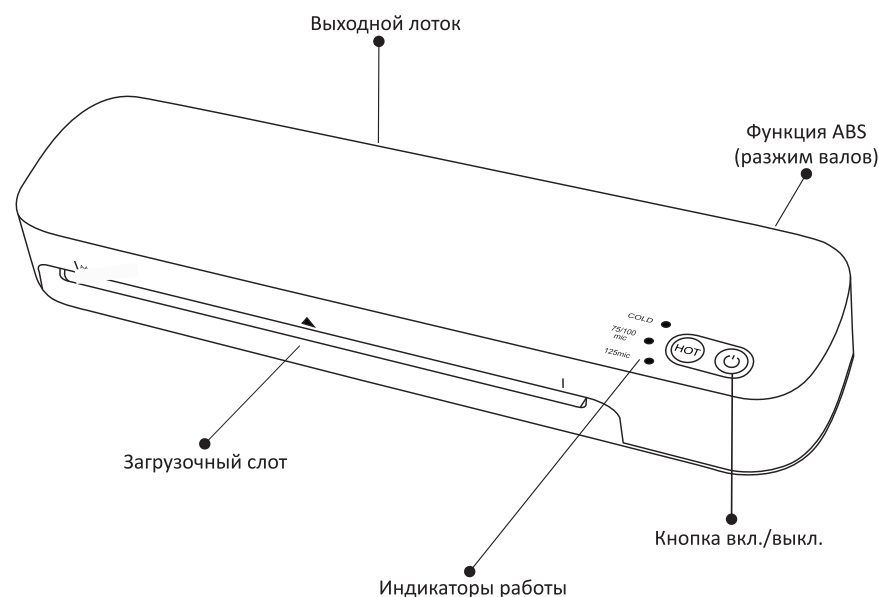
## ИНСТРУКЦИЯ ПО ЭКСПЛУАТАЦИИ

### ПАКЕТНЫЙ ЛАМИНАТОР

**L3215**



- Персональный ламинатор с высокой скоростью разогрева
- Регулировка температуры исходя из толщины документа
- Поддержка A3, A4, A5 и A6 форматов
- Интуитивно понятное и простое управление
- Стильный, минималистичный дизайн



## ВНИМАНИЕ

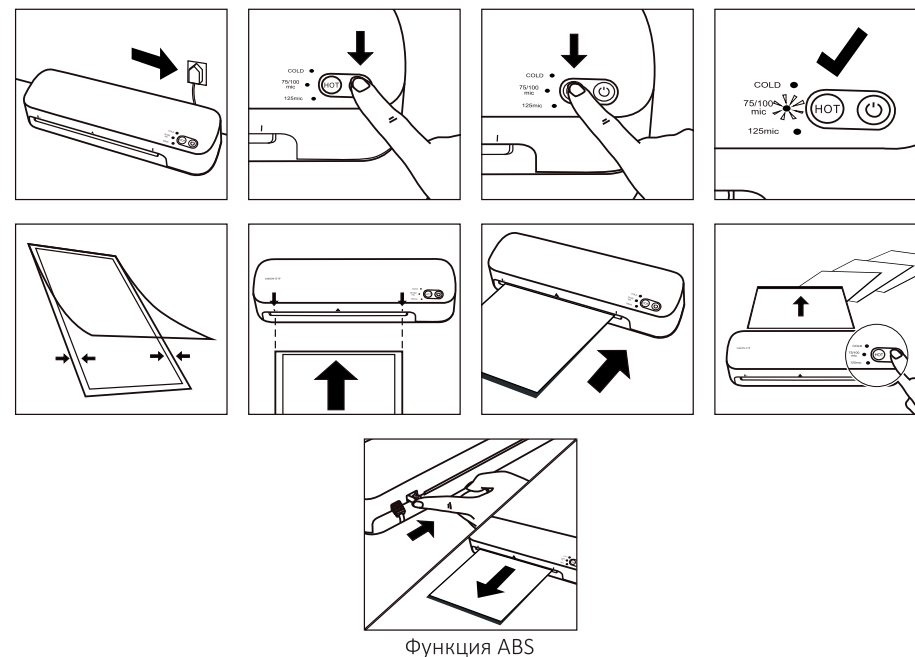
- Прочитайте инструкцию перед использованием
- Не позволяйте детям пользоваться устройством
- Не устанавливайте устройство вблизи воды или источников тепла
- Выключайте ламинатор из сети после каждого использования
- Не ламинируйте металлические предметы (скобы, скрепки)
- В случае неисправности, обратитесь в авторизованный сервисный центр
- Не используйте ламинатор в случае повреждения шнура питания или вилки

## Горячее ламинирование

1. Включите ламинатор в сеть и нажмите кнопку включения.
2. Нажмите один раз кнопку HOT для активации нагрева ламинатора в первый режим. Нажмите два раза кнопку HOT для активации нагрева ламинатора во второй режим. 1-ый режим подходит для пленки 60-100 mic. 2-ой режим для пленки 125 mic.
3. Через минуту загорится индикатор нагрева, ламинатор готов к работе.
4. Поместите документ в пленку выбранной толщины и вставьте в ламинатор запаянным краем вперед, по центру. Если вы случайно вставили документ незапаянным краем вперед или произошло замыкание, нажмите кнопку разжима валов (функция ABS).
5. Заберите заламинированный документ
6. Отключите ламинатор нажатием на кнопку включения и извлеките вилку из сети.

## Холодное ламинирование

1. Включите ламинатор в сеть и нажмите кнопку включения.
2. Поместите документ в пленку для холодного ламинирования и вставьте в ламинатор запаянным краем вперед, по центру. Если вы случайно вставили документ незапаянным краем вперед или произошло замыкание, нажмите кнопку разжима валов (функция ABS).
3. Заберите заламинированный документ
4. Отключите ламинатор нажатием на кнопку включения и извлеките вилку из сети.



Функция ABS